

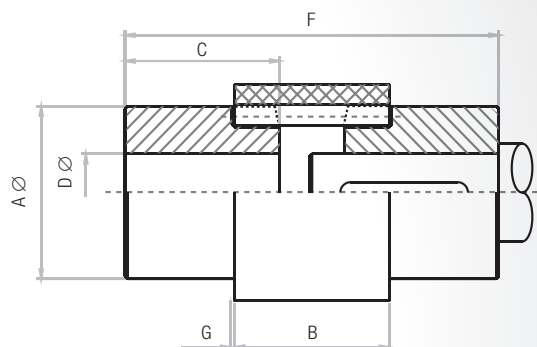
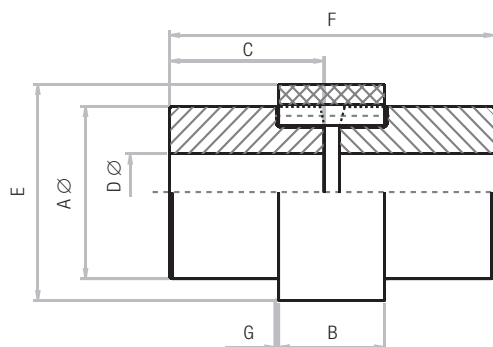
ACOPLAMIENTOS EL3STICOS

Modelos S y LS

- Se diferencian entre ellos en la longitud de la corona
- El modelo LS tiene la corona de mayor longitud que el modelo S



EJEMPLOS DE MONTAJE



Tipo	A mm	B mm	C mm	D mm		E mm	F mm	G mm ⁽¹⁾	PAR Nm ⁽²⁾	V. m3x. rpm	PESO kg ⁽³⁾	Z
				min.	m3x.							
S. 16 LS. 16	33	21 31	25	7	16	41	52 62	1	3,6	10,000	0,325	20
S. 19 LS. 19	40	25 38	30	8	19	51	62 76	1	10,5	8.200	0,450	18
S. 24 LS. 24	48	35 50	35	10	24	61	72 86	1	21,5	7.500	0,775 0,785	22
S. 28 LS. 28	52	37 59	38	12	28	67	78 98	1	47,8	7.100	1,010 1,025	24
S. 32 LS. 32	60	38 77	40	12	32	75	82 122	1	68	6.800	1,350 1,370	22
S. 38 LS. 38	65	41 74	45	14	38	84	92 126	1	100	6.600	2,010 2,035	24

Z = n3mero de dientes.

(1) Juego de montaje entre pi3ones y corona.

(2) El par m3ximo admisible en punta es 40 veces superior del indicado.

(3) El peso indicado en esta columna corresponde al acoplamiento con di3metro inferior m3ximo.