



**FRENOS ELECTROMAGNETICOS CONTINUOS
ELECTROMAGNETIC CONTINUOUS BRAKES**

**Tipo FAET
Type FAET**

DESCRIPCION

Los frenos electromagnéticos EIDE tipo FAET están compuestos básicamente por el núcleo inductor formado por la bobina (1), las piezas (2), (3) y el material de fricción (4); y por el conjunto rotor formado por el inducido (5), radiador (6) y el buje (7).

Al aplicar una tensión variable de 0 a 24 V c.c. la bobina crea un campo magnético que atrae al conjunto inducido produciéndose un par de frenado sensiblemente proporcional al voltaje aplicado. -Otros voltajes bajo pedido-.

El radiador de aluminio junto con el buje, también de aluminio, le confieren una gran capacidad de disipación de calor.

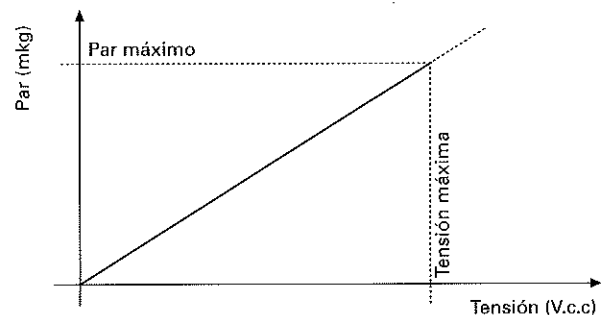
Existen dos tipos de construcciones según sea la fijación; exterior FE o interior FI.

Para montajes en ejes verticales consultar.

APLICACIONES

- Sistemas de control de tensión de banda.
- Desbobinadoras para la industria del papel, plástico, textil, artes gráficas, etc.

CURVA CARACTERISTICA Par en función de la tensión



EJEMPLO DE MONTAJE:

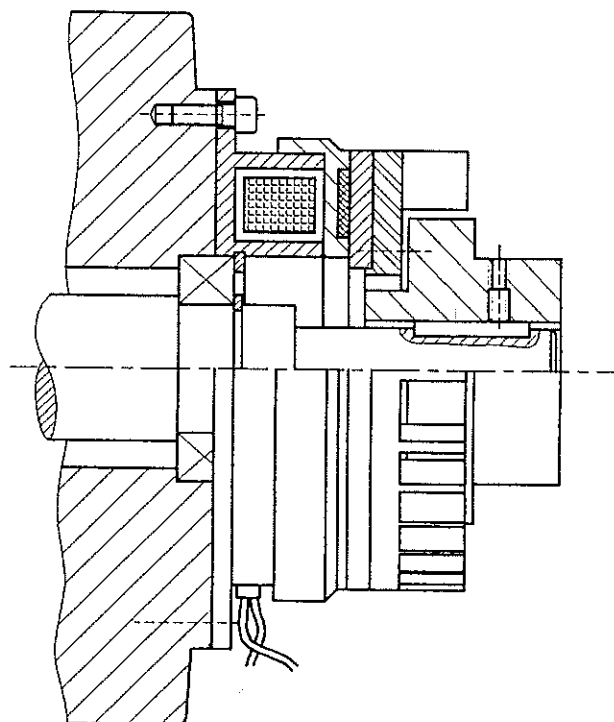


Figura 1

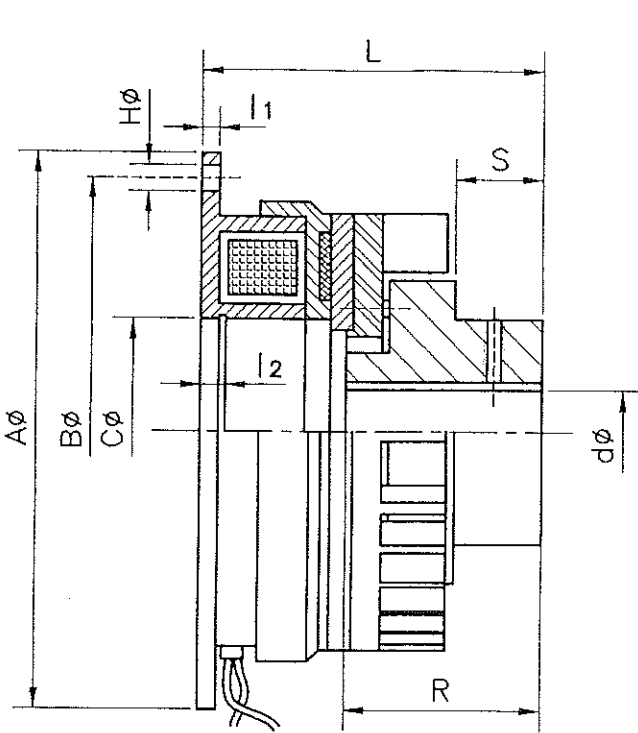
Ejemplo de montaje
con fijación exterior.
Adaptación a un eje.



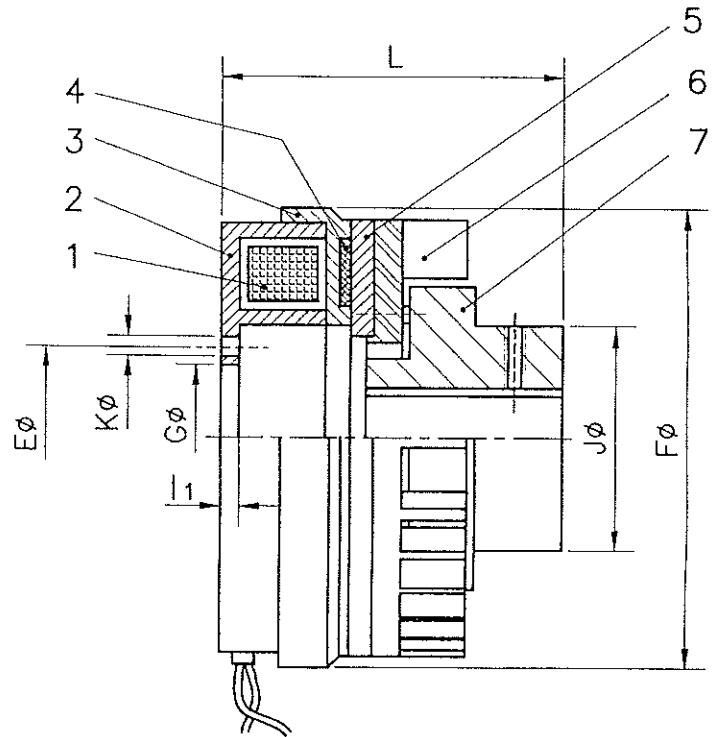
FRENOS ELECTROMAGNETICOS CONTINUOS
ELECTROMAGNETIC CONTINUOUS BRAKES

Tipo FAET
Type FAET

CARACTERISTICAS Y DIMENSIONES

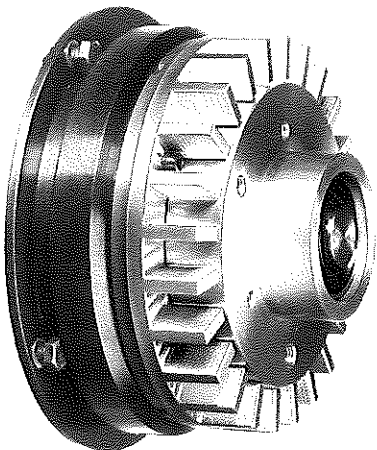


FIJACION EXTERIOR



FIJACION INTERIOR

Tamaño		3	6	12	20	45	70
Par máximo	Nm.	30	60	120	200	450	700
Consumo máximo	W.	22	28	38	48	60	70
Revoluciones por minuto máx.	n	4400	3500	2750	2200	1750	1400
J -momento de inercia- (construcción 1)	Kg cm ²	6	18	60	190	500	1500
Masa	Kg	2	3,6	6,9	13	24	44

Tamaño		3	6	12	20	45	70
	A	125	150	190	230	290	355
	B	112	137	175	215	270	335
	C	52	62	80	100	125	160
	ø máx. d	30	40	50	70	80	120
	E	44	54	68	88	110	145
	F	107	135	170	213	267	334
	G	36	46	56	76	95	130
H	4x6,5	4x6,5	4x9	4x9	4x11	8x11	
J	52	62	80	100	125	160	
K	8x4,5	8x4,5	8x6,5	8x6,5	8x9	12x9	
L	74	84	104	120	138	165	
l ₁	3	4	5	5	6	8	
l ₂	5	5,5	6	7	8	9	
R	42	48	64	72	85	100	
S	18	20	28	32	38	45	